



**BSC**  
SYSTEM

**PODEST**

**BSC STANDARD**



**TÜV**<sup>®</sup>

Produkt Sprawdzony

No: 0000086613

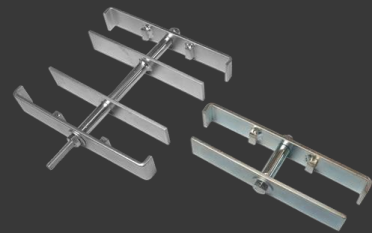
[certyfikat.tuv-nord.pl](http://certyfikat.tuv-nord.pl)

TECHNIKA SCENICZNA

# Podest BSC STANDARD



## ŁĄCZENIE NÓG PODESTÓW



Klamry podwójne i poczwórne służą do łączenia nóg podestów. Klamry wykonane są ze stali a ich specjalna konstrukcja ustala precyzyjnie odległości pomiędzy nogami. Klamry jednocześnie spinają i stabilizują całą budowaną konstrukcję.

## ŁĄCZENIE RAM PODESTÓW



Łączenie odbywa się za pomocą tzw. **szybkozłączek**. Sposób łączenia został opracowany indywidualnie dla podestów „BSC Light oraz PS BSC”. Element spinający blaty jest wykonany ze specjalnie zaprojektowanego profilu aluminiowego. Poprzez jego skręcanie następuje blokowanie oraz wyrównanie ram sąsiadujących ze sobą podestów.

System podestów scenicznych i akcesoriów BSC został zaprojektowany i wdrożony do produkcji przez polskich inżynierów – doświadczonych praktyków w branży teatralnej i scenicznej. Wykorzystując swoje wieloletnie doświadczenie stworzyliśmy produkt najwyższej jakości, który skupia w sobie najlepsze cechy podestów dostępnych na rynku europejskim a jednocześnie jest przystępny cenowo.

## KOMPATYBILNOŚĆ SYSTEMÓW

Wszystkie modele podestów BSC są kompatybilne i można je ze sobą łączyć.



## PARAMETRY TECHNICZNE

WYMIARY BLATU	MASA PODESTU	UDŹWIG	PROFILE NÓG	WYSOKOŚCI STANDARDOWE	WYSOKOŚCI PŁYNNIE REGULOWANE
200x100 cm; 100x100 cm; 200x50 cm <sup>1)</sup>	ok. 45 kg (podest 200x100 cm)	750 kg/m <sup>2</sup> (7,5 kN/m <sup>2</sup> ) – równomiernie rozłożony	60 x 60 mm, 40 x 40 mm, rura Ø 50mm	20, 40, 60, 80, 100, 120, 140, 160, 180 cm <sup>1)</sup>	40–60, 60–100, 100–160, 100–180, 120–200 cm

<sup>1)</sup>inne na zamówienie



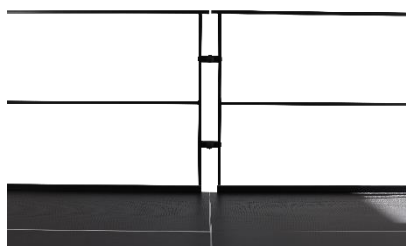
Do naszych podestów oferujemy bogate wyposażenie dodatkowe: schody modułowe, poręcze do schodów, barierki, osłony tekstylne oraz drewniane do podestów, a także produkty służące do składowania i transportu podestów.

## AKCESORIA DO PODESTÓW



### ■ PORĘCZ DO SCHODÓW

Są produkowane z prostokątnych rur o przekroju 40x20x2 mm, malowane proszkowo na kolor czarny, mocowane są do schodów za pomocą dedykowanych uchwytów montażowych.



### ■ STANDARDOWE BARIERKI

Są produkowane z prostokątnych rur o przekroju 40x20x2 mm, malowane proszkowo na kolor czarny, mocowane są do ramy podestu za pomocą d uchwytów montażowych. Standardowe długości barierki: 2 m, 1 m, 0,5 m.

### ■ TRANSPORT I SKŁADOWANIE



**ZESTAW 4 KÓŁ TRANSPORTOWYCH** do składowania i przewożenia ok. 20 sztuk podestów z wymiennymi nogami. Koła transportowe mocuje się w narożnikach jednego z podestów tworząc w ten sposób swego rodzaju mobilną platformę, na której umieszcza się kolejne podesty (możliwość składowania 40m<sup>2</sup> sceny na 2m<sup>2</sup> powierzchni).

Wszystkie elementy dodatkowe jak nogi, klamry, szybkozłączki itp. przechowuje się między kolejnymi blatami podestów.

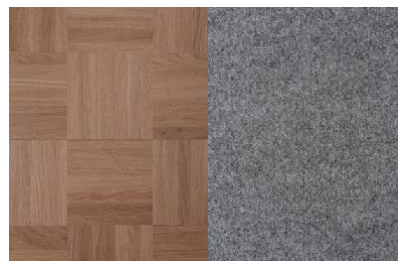


**WÓZEK TRANSPORTOWY** z uchwytem umożliwia wygodne przewożenie i składowanie wszystkich typów podestów wraz z akcesoriami.



### ■ MODUŁOWE SCHODY

Modułowe schody metalowo-drewniane umożliwiają bezpieczne wejście na scenę. Ich modułowy system pozwala na dodawanie lub odejmowanie kolejnych stopni schodów. Nawierzchnia stopni dobrana do nawierzchni podestów tworzących scenę. Wymiary standardowe stopni: szerokość 93,5cm, głębokość 25cm, wysokość 20cm.



### ■ RODZAJE NAWIERZCHNI

Płyta stolarska obłogowana bukiem w kolorze ciemnobrązowym lub czarnym, atestowana na trudnopalność płyta wodoodporna i antypoślizgowa ze sklejki liściastej pokrytej obustronnie filmem fenolowym z jednostronnym odbiciem siatki w kolorze brązowym, atestowana wykładzina dywanowa zabezpieczona rantem profilu aluminiowego, parkiet dębowy, płyta plexi, nawierzchnia z blachy ryflowanej i inne na życzenie Klienta.

#### MATERIAŁ

aluminium: rama, narożniki  
stal: klamry, schody

#### PŁYTA (BLAT)

w standardzie atestowana na trudnopalność, płyta wodoodporna i antypoślizgowa o grubości 21mm

#### SKŁADOWANIE

sugerowane do 20 blatów jeden na drugim na dedykowanym wózku transportowym





## KONTAKT

### **BSC SYSTEM | TECHNIKA SCENICZNA**

Adres:

ul. Mehoffera 122

03-158 Warszawa

Biuro:

Tel.: (+48) 22 301 07 08

Kom.: (+48) 517 860 780

info@bscsystem.pl stella@bscsystem.pl

Sprzedaż:

Kom.: (+48) 519 551 058

jakub@bscsystem.pl

**[www.bscsystem.pl](http://www.bscsystem.pl)**