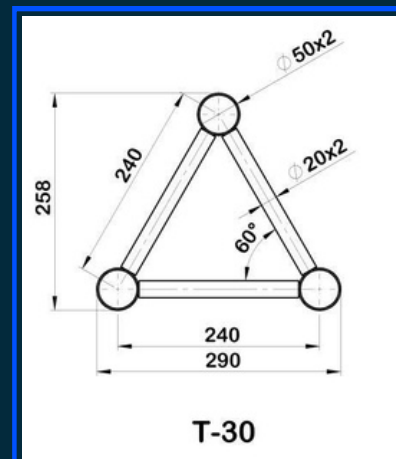
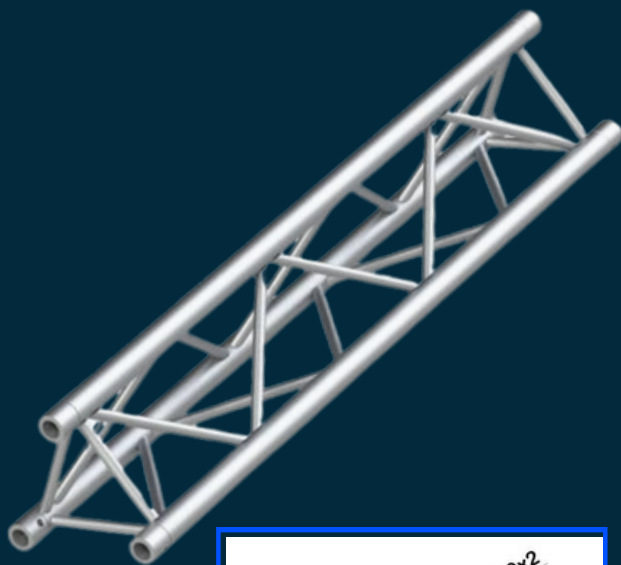


# Kratownica TETRIO T-30

## Ogólna charakterystyka kratownic

Wszystkie kratownice wykonane są jako konstrukcje spawane ze stopów aluminium. Główne rury nośne zakończone są tulejami montażowymi i połączone wspawanymi zastrzałami prostymi i skośnymi. Kratownice występują w odcinkach o długościach od 0,5m do 6m. Poszczególne elementy systemu kratownic można łatwo i szybko łączyć ze sobą, przy pomocy łączników Stamagg, tworząc złożoną konstrukcję. Wszystkie standardowe kratownice posiadają rurę główną o średnicy zewnętrznej 50mm, tak aby można było wieszać na nich urządzenia za pomocą standardowych haków oświetleniowych.

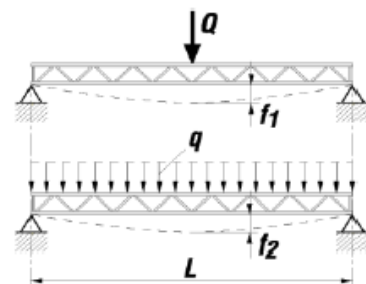


## Cechy

Kratownice TERTIO są najbardziej uniwersalnymi kratownicami do budowy konstrukcji przestrzennych oraz długich belek oświetleniowych. Kratownice T-30 Wykonane są z rur głównych  $\varnothing 50 \times 2$  i  $\varnothing 20 \times 2$ , ze stopu aluminium EN AW 6063-T6. **Na specjalne zamówienie wykonujemy kratownice wzmocnione, wykonane z rur głównych  $\varnothing 50 \times 3$  jak również ze stopu EN-AW 6082-T6. Na życzenie klientów kratownice mogą być lakierowane proszkowo.** Obciążenia dopuszczalne kratownic można wyznaczyć na podstawie deklaracji własności użytkowych.

## Tabela obciążeń dla belek prostych budowanych z odcinków kratownic T-30.

DŁUGOŚĆ [m]	3,0	4,0	5,0	6,0	7,0	8,0	9,0	10,0
MASA [kg]	12,5	16,7	20,8	25,0	29,2	33,3	37,5	41,7
SILA SKUPIONA Q [kG]	703	574	471	361	269	214	178	160
UGIĘCIE $f_1$ [mm]	7	15	23	30	35	40	45	50
SILA NA METR q [kG/m]	787	367	203	125	94	65	36,5	26
UGIĘCIE $f_2$	15	20	25	30	35	40	45	50



# Podstawowe dane techniczne elementów standardowych kratownicy T-30

Nazwa	OZNACZENIE	DLUGOŚĆ [m]	WAGA [kg]
Kratownica prosta	T-30/0,5	0,5	2,7
Kratownica prosta	T-30/0,75	0,75	3,6
Kratownica prosta	T-30/1,0	1	4,5
Kratownica prosta	T-30/1,5	1,5	6,3
Kratownica prosta	T-30/2,0	2	7,8
Kratownica prosta	T-30/2,5	2,5	9,5
Kratownica prosta	T-30/3,0	3	11,3
Kątownik 45°	T-30/K45	1,0/1,0	5,4
Kątownik 60°	T-30/K60	0,75/0,75	4,5
Kątownik 90°	T-30/K90	0,5/0,5	3,6
Kątownik 120°	T-30/K120	0,5/0,5	4
Kątownik 135°	T-30/K135	0,5/0,5	4,1
Kątownik pionowy A	T-30/KA	0,5/0,5	3,3
Kątownik pionowy V	T-30/KV	0,5/0,5	3,8
Trójknik	T-30/T	0,5/0,5	4,2
Czwórnik	T-30/C	0,5/0,5	4,7
Kątownik podparty A	T-30/TA	0,5/0,5	4
Kątownik podparty V	T-30/TV	0,5/0,5	4,7
Trójknik podparty A	T-30/TPA	0,5/0,5/0,5	5,5
Trójknik podparty V	T-30/TPV	0,5/0,5/0,5	5,9
Czwórnik podparty V	T-30/CVP	0,5/0,5/0,5	6,5
Czwórnik podparty A	T-30/CPA	0,5/0,5/0,5	5,9
Kratownica łukowa	T30/R	R=1m 1/4	5,6

## Elementy systemu T-30

